

RAZIUG®

TERMÓMETRO CLÍNICO ELECTRÓNICO Y+SEE

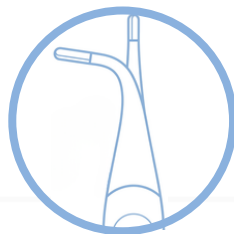
Modelo:JA-12-B

Características

- Uso axilar / oral / rectal
- Operación con un solo botón
- Conmutación entre °C / °F
- ⊕ 1 Batería LR41 incluida



Sonda lavable



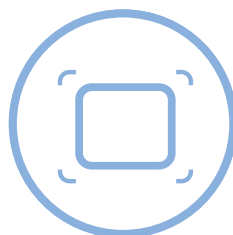
Punta flexible



Resultados en 1 minuto



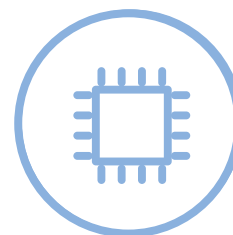
Alta precisión



Pantalla LCD



Alarma



Último valor registrado



Registro Sanitario
COFEPRIS
1428E2025 SSA



Rango de medición	32 a 42.9°C (90.0 a 109.0°F)
Precisión Clínica	<ul style="list-style-type: none"> • ±0.1°C entre 35.5 y 42.0°C (±0.2°F entre 95.9 y 107.6°F). • ±0.2°C por debajo de 35.5°C o por encima de 42.0°C. (±0.4°F por debajo de 95.9°F o por encima de 107.6°F)
Pantalla	LCD, 3½ dígitos
Almacenamiento	Almacena el último valor medido
Fuente de alimentación	1 batería DC de 1.5V tipo botón (SR41, UCC 392 o LR41)
Rendimiento de batería	≈ 200 horas
Dimensiones del dispositivo	12.3cm × 1.7cm × 0.9cm (L × W × H)
Peso	≈ 10g
Condiciones de funcionamiento	<ul style="list-style-type: none"> • Temperatura: 10 a 40°C • Humedad relativa: 15 a 90% RH
Condiciones de almacenamiento y transporte	<ul style="list-style-type: none"> • Temperatura: -25 a 55°C (-13 a 131°F) • Humedad relativa: 15 a 90% RH
Sistema de Alarma	≈ 10 segundos después de alcanzar la temperatura máxima
Vida útil	5 años